



# TREKHAKEN - ATTELAGES

n.v. G. DECONINCK

Molenwegel, 21

8790 Waregem - België

☎ 056 / 60 42 12 (5 l.)

TREKHAAK N°: 806

voor: **MITSUBISHI LANCER** stw '93 -

## SAMENSTELLING :

- 1 trekhaak
- 1 bolhouder-zweestuk
- 1 bol Ø 50 compleet
- 2 moeren met bouten M 14 - 35
- 1 trekstuk
- 2 borgrondsels Ø 14
- 4 bouten M12- 40 (\*)
- 7 bouten M10/1,25-30 (A-B)
- 2 moeren met bouten M10-30 (C)
- 7 rondsels 40-12-2 (A-B)
- 2 rondsels 40-12-4 (C)
- 9 borgrondsels Ø 10 (A-B-C)
- 4 borgrondsels Ø 12 (\*)
- 1 veiligheidsschakel (\*)

(\*) of bolstuk  
T43 of escamo-  
table T35

## MONTAGEHANDLEDING :

- 1/ Reservewiel wegnemen. Sleepogen aan beide kanten onderen achteraan de wagen definitief verwijderen.
- 2/ Midden onderaan achterbumper een stukje wegsnijden : 15 mm vanaf de rand over een afstand (breedte) van 160 mm.
- 3/ Trekhaak plaatsen met : A tegen zijwand chassis op de van schroefdraad voorziene boringen ; B en C tegen onderkant chassis, B eveneens op schroefgaten en C tegen gewone gaten.
- 4/ Alle bouten plaatsen. Bij C bouten met rondsels in chassis aanbrengen via openingen in achterkant. Monteren van \* en alles degelijk vastschroeven.
- 5/ Reservewiel terug plaatsen.

(zie ommezijde)

ATTELAGÉ N°: 806

pour: **MITSUBISHI LANCER** stw '93 -

## COMPOSITION :

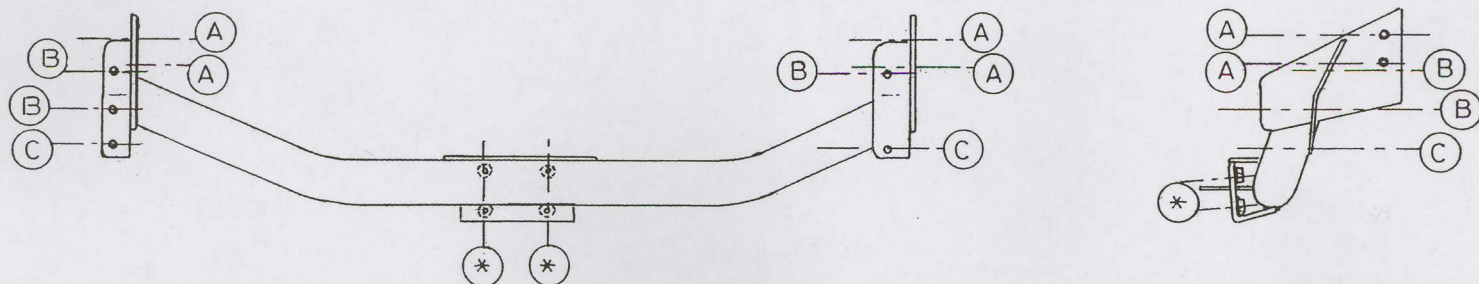
- 1 Attelage
- 1 Equerre porte-boule
- 1 Boule Ø 50 complète
- 2 Ecrus avec boulons M 14 - 35
- 1 pièce de traction
- 2 rondelles de sécurité Ø 14
- 4 boulons M12- 40 (\*)
- 7 boulons M10/1,25-30 (A-B)
- 2 écrous avec boulons M10-30 (C)
- 7 rondelles 40-12-2 (A-B)
- 2 rondelles 40-12-4 (C)
- 9 borgrondsels Ø 10 (A-B-C)
- 4 rondelles de sécurité Ø 12 (\*)
- 1 anneau de sécurité (\*)

(\*) ou pièce-boule  
T43 ou esamotable  
T35

## MANUEL DE MONTAGE :

- 1/ Enlever la roue de rechange. Supprimer les anneaux de traction à chaque côté en dessous à l'arrière.
- 2/ Découper une pièce au milieu en dessous du pare-choc arrière 15 mm dès le bord et sur une largeur de 160 mm.
- 3/ Positionner l'attelage avec : A contre le côté du chassis sur les forages prévus de fil de vis ; B et C contre le dessous du chassis ; B aussi sur les trous à vis et C contre les trous normaux.
- 4/ Placer tous les boulons. Mettre à C les boulons avec les rondelles dans le chassis par les ouvertures dans le dessous. Monter le \* et bien serrer le tout.
- 5/ Remettre la roue de rechange.

(voir au verso)



N.B. (\*) standaard uitrustingen (kunnen vervangen worden door originele aanpasstukken) zie ommezijde  
équipements standard (peuvent être remplacé par des pièces d'adaptation d'origine voir au verso